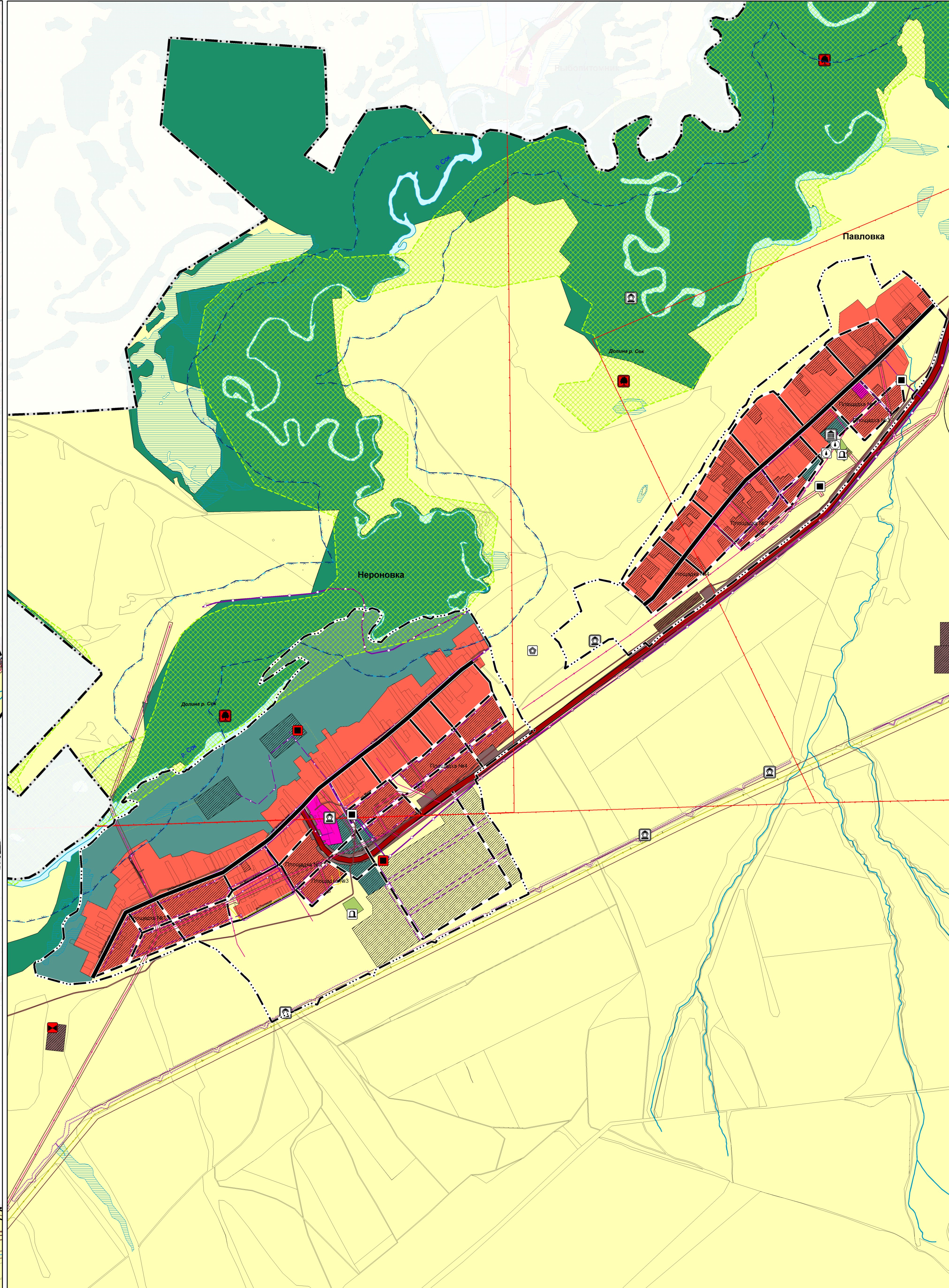
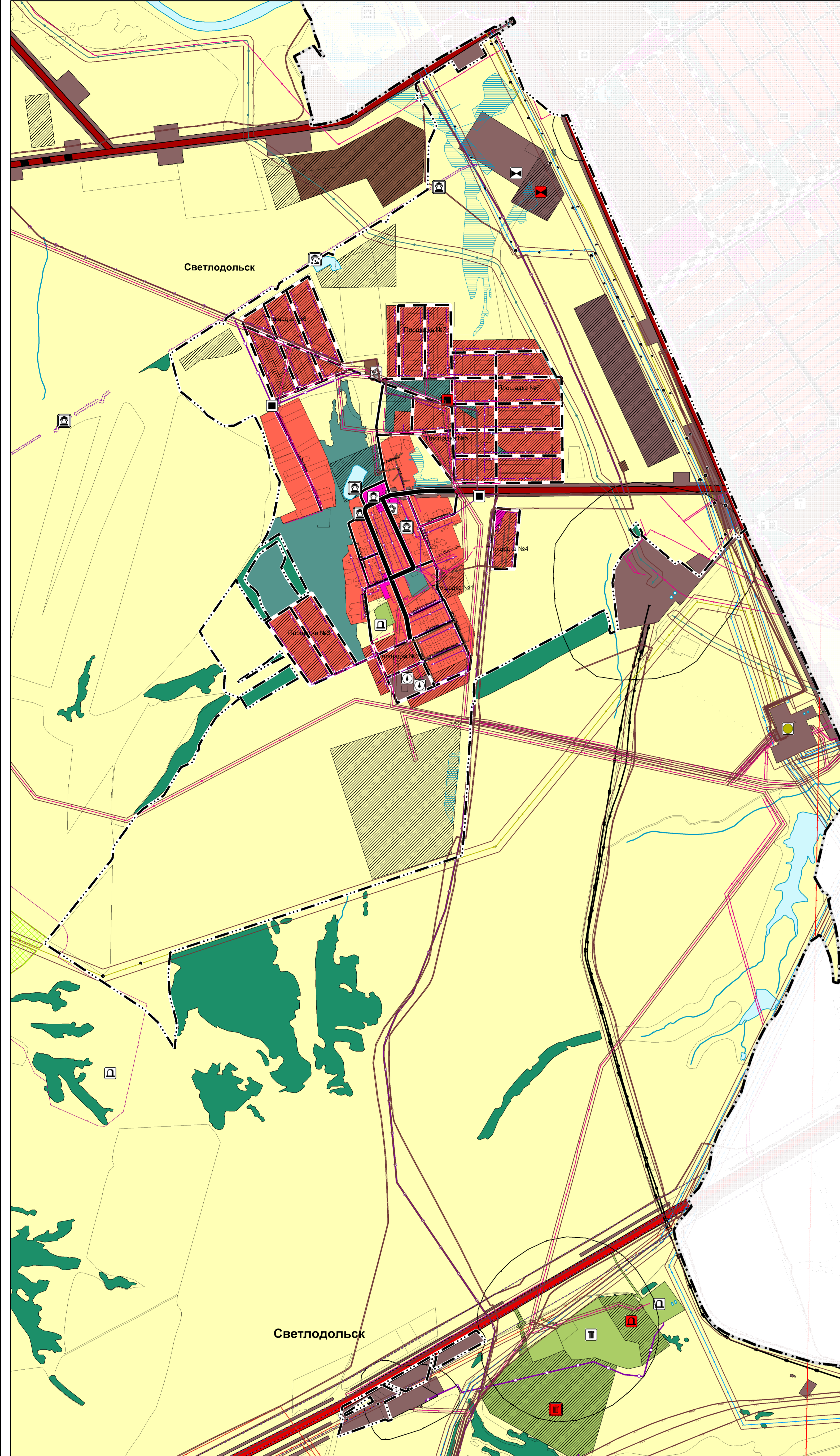


Карта обоснования внесения изменений в генеральный план сельского поселения Светлодольск муниципального района Сергиевский Самарской области

Карта обоснования внесения изменений в генеральный план в части п. Светлодольск муниципального района Сергиевский Самарской области

Карта обоснования внесения изменений в генеральный план в части с. Неронова, с. Павловка муниципального района Сергиевский Самарской области

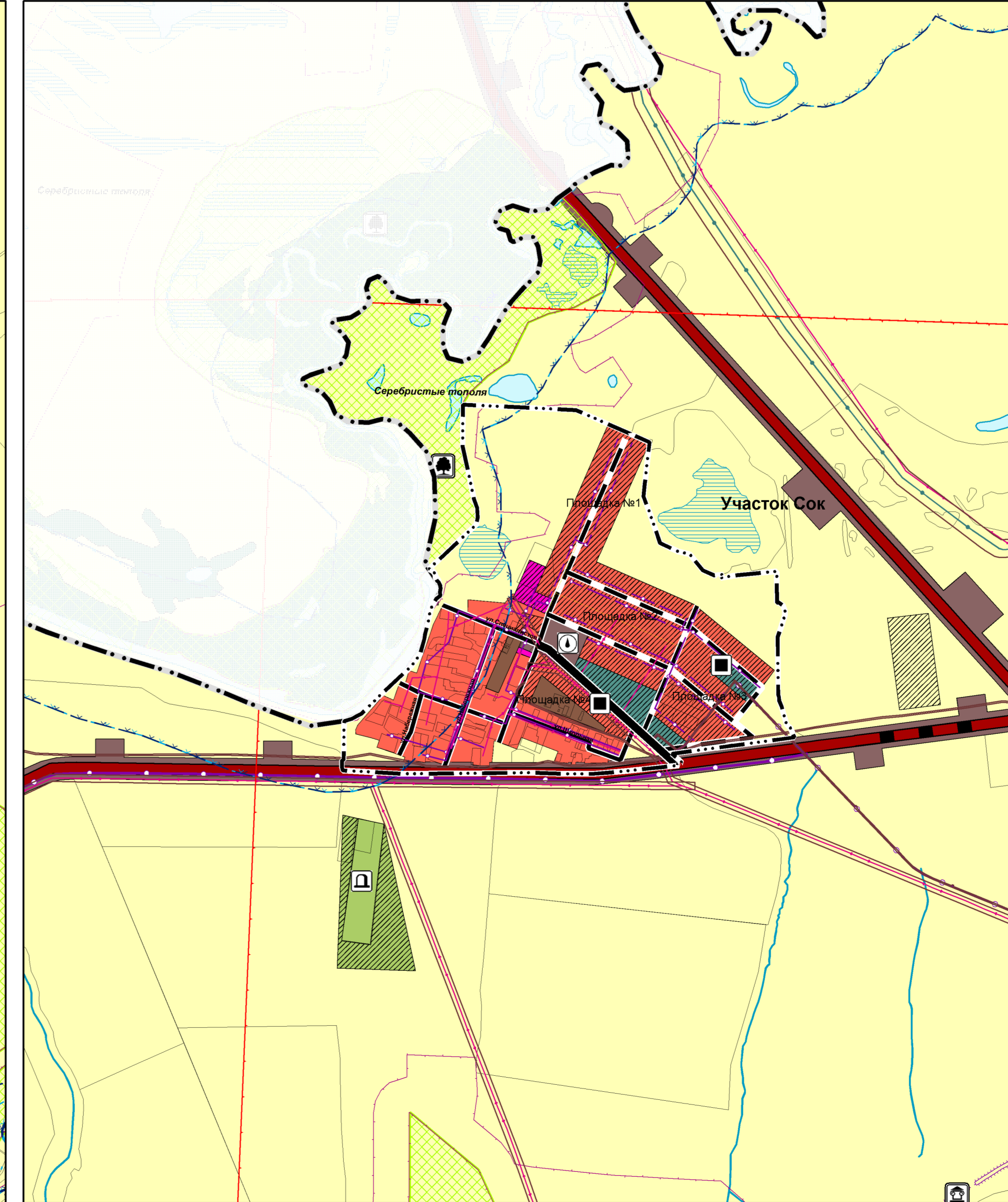
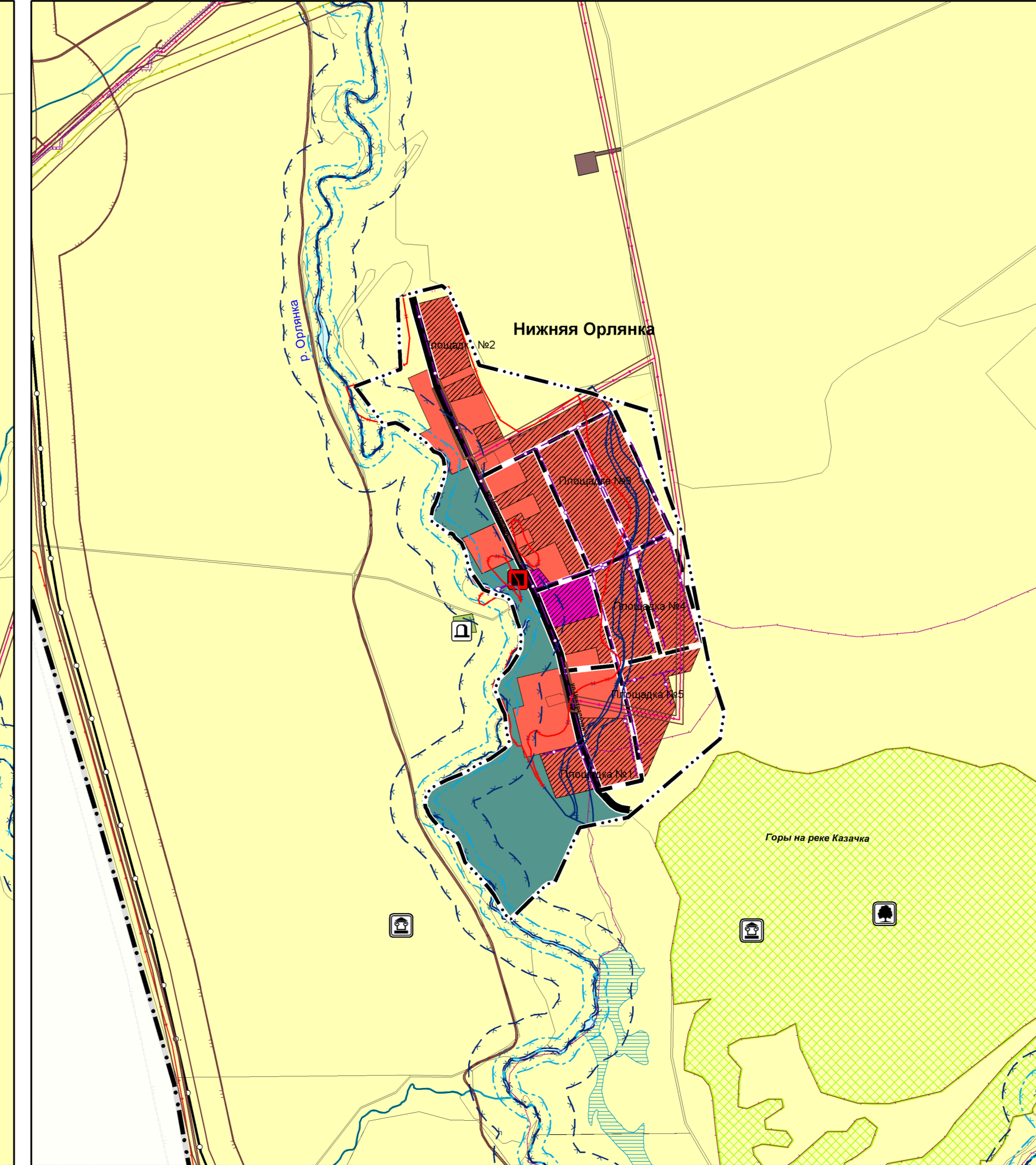
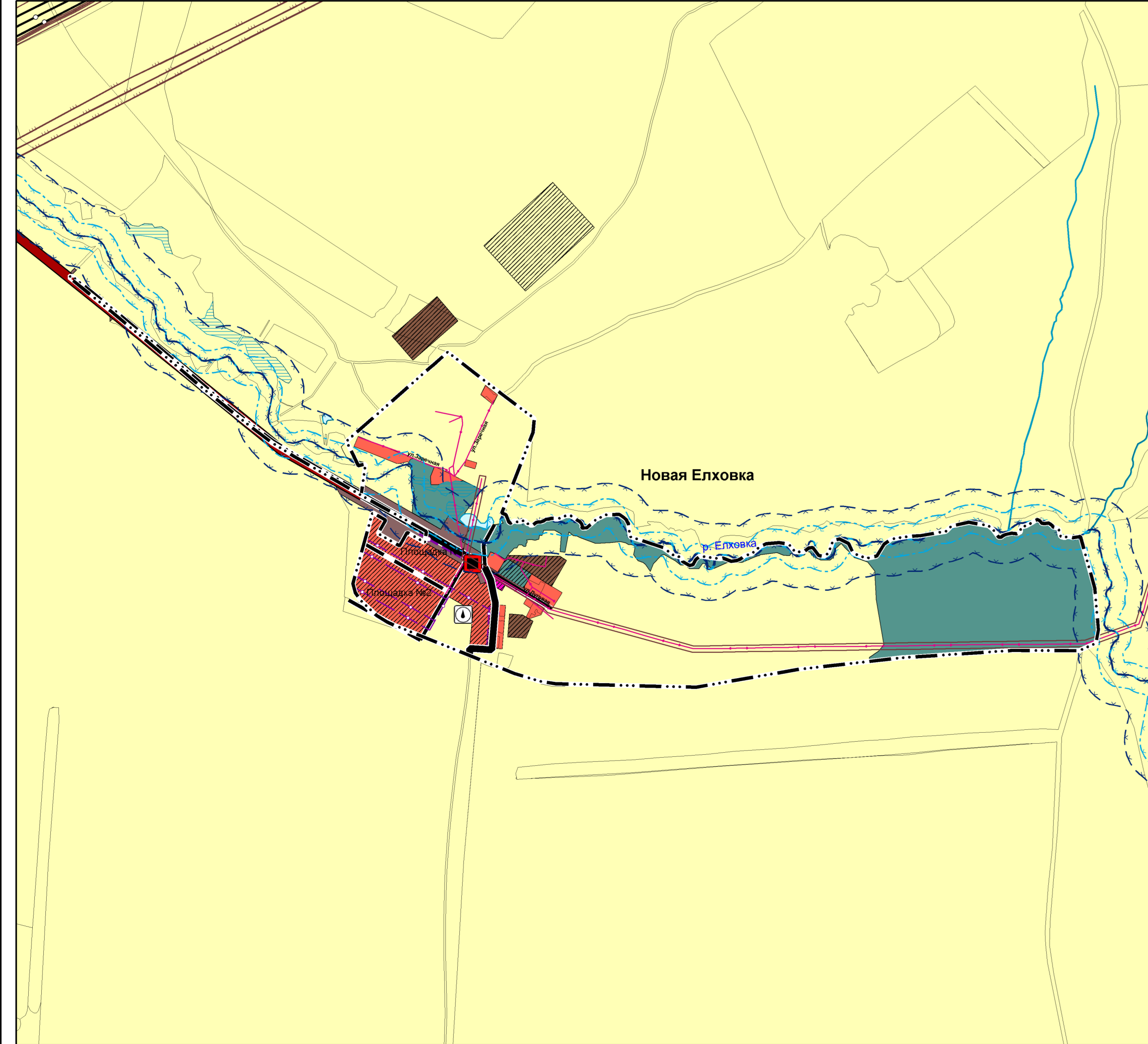


- Условные обозначения**
- Граница с/пос. административно-территориальной единицы Российской Федерации
Граница сельского поселения
Граница населенного пункта
Схема ЕГРН
Граница земель населенных пунктов в соответствии с данными ЕГРН
Граница земель населенных пунктов в соответствии с данными ЕГРН
- Функциональные зоны:**
- Жилые зоны
 - Общественно-деловые зоны
 - Промышленные зоны, зоны инженерной и транспортной инфраструктуры
 - Промышленные зоны
 - Зоны сельскохозяйственного использования
 - Зоны рекреационного назначения
 - Зоны лесов
 - Зоны специального назначения
- Объекты социальной инфраструктуры, объекты в границах, административно-территориальной единицы:**
- Объекты социальной инфраструктуры, объекты в границах, административно-территориальной единицы (Регистрация)
 - Объекты социального обслуживания
 - Стационарные организации социального обслуживания
 - Комплексы, подстанции и вспомогательные организации социального обслуживания
 - Объекты охраны и культуры
 - Гостиницы и аналогичные коллективные средства размещения
 - Прочие объекты размещения
 - Административные здания
 - Объекты религиозных организаций (общины)
 - Объекты торговли, общественного питания
 - Непринадлежащий объект по предоставлению юридически значимых, финансовых, консультационных и иных подобных услуг (Федеральный)
 - Предприятия промышленности, объекты в лесной зоне, объекты в зоне охраны и территории объектов промышленности и потребления
 - Предприятия в объектах охраны и лесной зоне, рыболовство и рыбодобыча
 - Предприятие по разведению молочного крупного рогатого скота, производство сырого молока
 - Прочие объекты, связанные с производственной деятельностью
 - Объекты, связанные с производственной деятельностью
 - Объекты транспортной инфраструктуры
 - Автомобильные дороги
 - Автомобильные дороги федерального значения
 - Автомобильные дороги регионального или межмуниципального значения
 - Улицы и проезды с твердым покрытием
 - Пешеходные дороги
 - Границы улиц
 - Улицы и проезды застройки
 - Иные объекты федерального значения, региональные значения, местного значения
 - Места захоронения
 - Кладбища
 - Зоны с особыми условиями использования территорий
 - Санитарно-защитная зона предприятий, сооружений и иных объектов
 - Санитарный режим магистральных трубопроводов
 - Охранная зона особо охраняемых природных территорий
 - Охранная зона инженерных коммуникаций
 - Водоохранная зона
 - Прибрежная защитная полоса
 - Придорожная полоса
 - Зона затопления
 - Зона подтопления
 - Зона подтопления
 - Участки мер для защиты населенных пунктов, в границах которых не выявлены объекты
 - Лицензионные участки
 - Территории объектов культурного наследия
 - Объекты культурного наследия, границы их территорий
 - Памятник
 - Памятник (Региональный)
 - Достопримечательное место (Региональный)
 - Границы территорий объектов культурного наследия
 - Объекты культурного наследия
 - Объекты культурного наследия
 - Памятник природы (Региональный)
 - Заповедные зоны
 - Электрическая подстанция 220 кВ
 - Линия электропередачи (ЛЭП)
 - ЛЭП 220 кВ
 - ЛЭП 110 кВ
 - ЛЭП 35 кВ
 - ЛЭП 10 кВ
 - ЛЭП 6 кВ
 - Магистральные трубопроводы для транспортировки жидких и газообразных углеводородов
 - Магистральный нефтепровод
 - Магистральный газопровод
 - Трубопроводы жидких углеводородов
 - Нефтепроводы пассажирский (оромаслосный)
 - Объекты добычи и транспортировки газа
 - Пункт регулирования газа (ПРГ)
 - Компрессорная станция (КС) компрессорный пункт (КП)
 - Распределительные трубопроводы для транспортировки газа
 - Газопровод распределительный высокого давления
 - Газопровод распределительный низкого давления
 - Объекты возмещения
 - Артезианская скважина
 - Объекты возмещения
 - Объекты возмещения
 - Объекты возмещения
 - Наружные объекты
 - Водоотводные каналы
 - Водоотвод (речь, ручей, канал)
 - Водоотвод (свод, пруд, обводненный карьер, водохранилище)
 - Берега

Карта обоснования внесения изменений в генеральный план в части п. Новая Елховка муниципального района Сергиевский Самарской области

Карта обоснования внесения изменений в генеральный план в части с. Нижняя Орлянка муниципального района Сергиевский Самарской области

Карта обоснования внесения изменений в генеральный план в части п. Участок Сок муниципального района Сергиевский Самарской области



Исполнитель:	Исполнитель: [Подпись]
Проверенный:	Проверенный: [Подпись]
Масштаб:	1:10000
Дата:	2024 г.
Лист:	Лист № 1.2